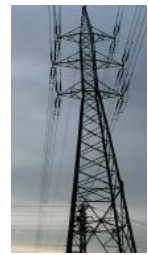
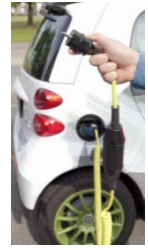


Solingen elektrisiert!

Integriertes kommunales Elektromobilitätskonzept



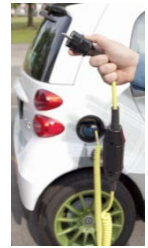
Inhalt



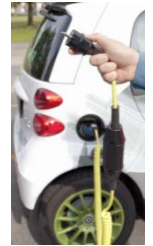
1. Sachstand Elektromobilität in Solingen
2. Integriertes Klimaschutzkonzept
3. Solingen elektrisiert! Das integrierte kommunale Elektromobilitätskonzept
4. Ausblick

Sachstand E-Mobilität in Solingen

- E-Mobilitätstage 2012 und 2013
- Handlungskonzept „Ausbau der E-Mobilität in Solingen“
- Pedelecs im Fuhrpark der Stadtverwaltung
- Solinger Mobilitätswochen 2016 „Klimafreundlich unterwegs“



Sachstand E-Mobilität in Solingen



- 157 gemeldete Elektrofahrzeuge (Stand September 2016)
- Oberleitungsbus seit 1952
 - Jährliche Fahrleistung O-Bus: 2,9 Mio. km (64%)
 - 54.031 Fahrgäste täglich im O-Bus (74%)
 - Ökostrom aus Wasserkraft

In der Stadtverwaltung

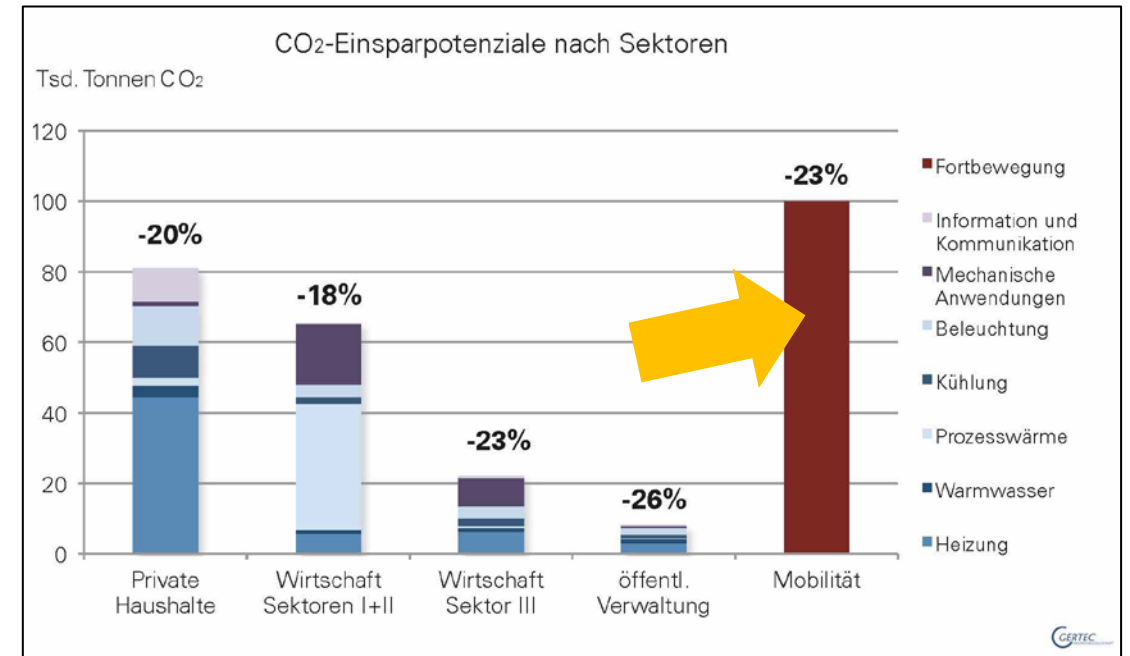
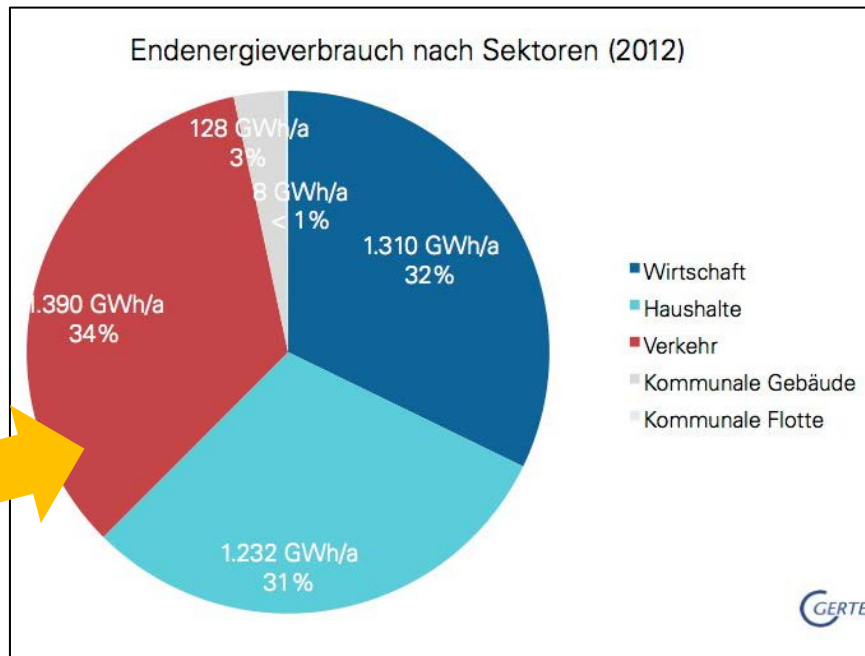
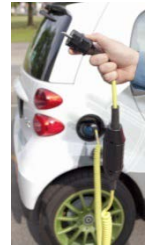
- Pilotprojekt zur Pedelecnutzung in der Stadtverwaltung
- 1 E-Lieferfahrzeug
- 2 E-Smart bei den Technischen Betrieben Solingen

Integriertes Klimaschutzkonzept

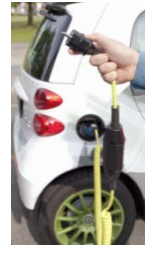


Integriertes Klimaschutzkonzept

- Handlungsfeld Mobilität



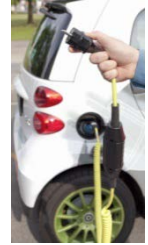
Integriertes Klimaschutzkonzept



ÖPNV
Aktionswochen
E-Mobilitätstag
Ladeinfrastruktur
Berufsverkehr
Mobilitätsmanagement
Nahverkehrsplan
Fahrradabstellanlagen
Mobilpunkte
Carsharing
Parken
VeloFit
Radverkehrskonzept

Solingen elektrisiert!

Integriertes kommunales Elektromobilitätskonzept



Warum ein E-Mobilitätskonzept?



Ganzheitliche Herangehensweise und stadtweite Betrachtung



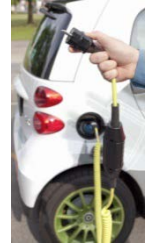
Förderrichtlinie Elektromobilität des BMVI

- Zuwendungsbescheid Juli 2016
- Projektbeginn Januar 2017



Solingen elektrisiert!

Integriertes kommunales Elektromobilitätskonzept



- Akteursbeteiligung

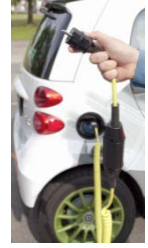
- Bedarfe
- Vorhandenes Know-How
- Akzeptanz
- Transparenz

- Integrierter Ansatz

- verschiedene **Verkehrsarten** (z. B. Berufs- und Freizeitverkehr, betriebliche Mobilität),
- **räumliche Aspekte** (z. B. Einbeziehung von Gewerbegebieten) als auch
- unterschiedliche **Akteursgruppen** (größere Arbeitgeber, Wohnungsbaugenossenschaften, Lieferdienste, etc.)

Solingen elektrisiert!

Integriertes kommunales Elektromobilitätskonzept



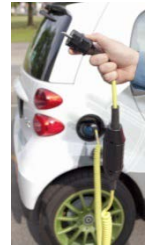
Handlungsfelder

- Ladeinfrastruktur und Mobilstationen
- Radverkehr
- ÖPNV
- Motorisierter Individualverkehr
- Wirtschafts- und Lieferverkehr
- Carsharing
- Ordnungsrecht und Verkehrsprioritäten
- E-Mobilität im Rahmen von Mobilitätsmanagement
- Marketing und Kommunikation



Solingen elektrisiert!

Integriertes kommunales Elektromobilitätskonzept



Auftaktkonferenz
März 2017



Interviews

Status Quo

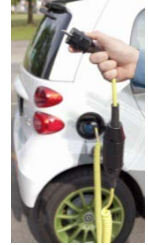
Akteursgespräche



Solingen elektrisiert! Integriertes kommunales Elektromobilitätskonzept

3 Fokusgruppen

1. Kommunikation und Vernetzung
2. Ladeinfrastruktur
3. Mobilitätsmanagement im Quartier und Wirtschaftsverkehr



Solingen elektrisiert!

Integriertes kommunales Elektromobilitätskonzept

Bisherige Ergebnisse

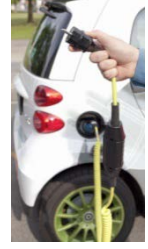
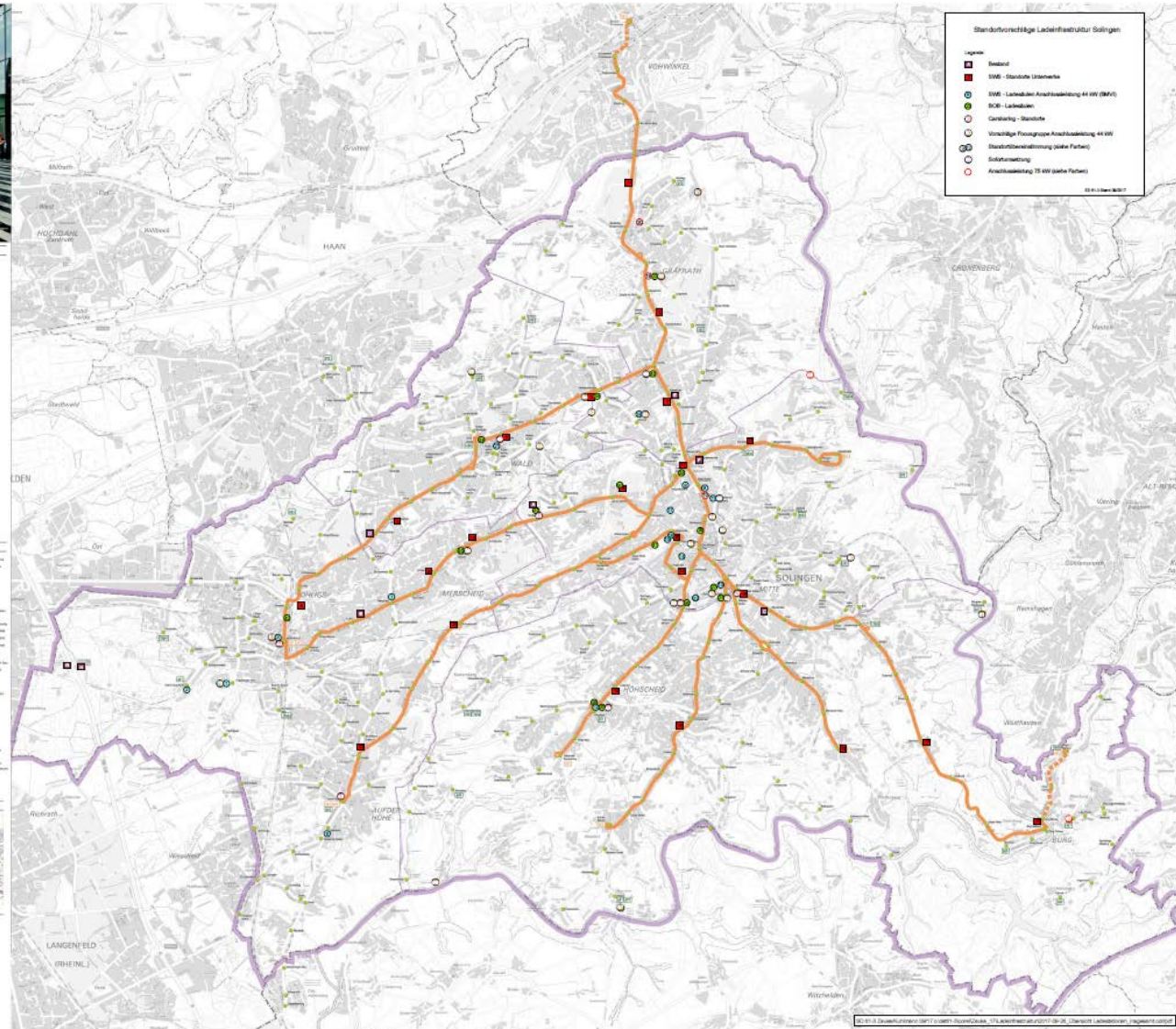
- Große Resonanz in der Auftaktveranstaltung und den Fokusgruppen
- Vernetzung verschiedener Akteure
- Festlegung von Standorten für Ladeinfrastruktur
- Förderantragstellung „Ladeinfrastruktur“ durch die Stadtwerke Solingen GmbH
- Ladeinfrastruktur für Dienstfahrzeuge am Standort Bonner Str. und Rathaus (wird zurzeit geprüft, in Umsetzung)
- Installation von Ladeinfrastruktur an der Klingenhalle und am HBF durch die SWS voraussichtlich erstes Quartal 2018

Solingen elektrisiert! Integriertes kommunales Elektromobilitätskonzept

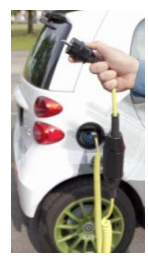
Standortvorschläge Ladeinfrastruktur

Ergebnisse aus

- Verwaltungsinternen Abstimmungen
- Rückmeldungen aus den Fokusgruppen
- Austausch mit dem BOB-Projekt
- Förderantrag „Ladeinfrastruktur“ durch die SWS mit 19 Standorten

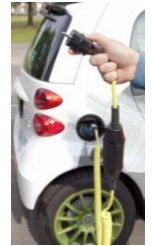


Ausblick



- Konzeptfertigstellung: voraussichtlich Mitte 2018
- Abschlussveranstaltung unter breiter zivilgesellschaftlicher Beteiligung

Kontakt



Homepage

www.elektromobilität.solingen.de

Birte Viétor

Klimaschutzmanagement Stadt Solingen

Fon: 0212 290 6588

Mail: b.vietor@solingen.de

www.solingen.de